

SOMMAIRE

1 2

MOT DU MAIRE

Présentation de Nancy et du Grand Nancy	p. 3
Le Conseil Municipal	p. 5
Les démarches administratives	p. 7
Les documents délivrés en mairie	
Pour les étrangers	
Les autres services publics	
Vie quotidienne	p. 11
Pour vous loger	
Pour vos enfants	
Pour les étudiants	
Pour vous déplacer	
Pour vous soigner	
Votre marché	
Pour respecter la propreté de la ville	
Action sociale	p. 21
Le CCAS	
Pour les demandeurs d'emploi	
Pour les seniors	
Pour les personnes handicapées	
Sports et loisirs	p. 25
Les stages découvertes	
Le Centre de Loisirs municipal	
Les MJC	
Les centres sociaux	
Culture et tourisme	p. 27
Les musées	
Les salles de travail et de lecture	
Les salles de spectacles	
Parcs et jardins	p. 33
Les 4 Heurs et le Grand Prix	
Le fleurissement en quelques chiffres	
Une tradition de jardins	
Vie citoyenne	p. 37
12 Ateliers de Vie de Quartier	
Commissions et comités d'usagers	
Vie associative	
Appels d'urgence	p. 39
Les principales manifestations annuelles	p. 41



Bienvenue à Nancy !

Je suis heureux de vous présenter le nouveau guide pratique "Nancy à portée de main", édition 2008.

Comme notre ville et notre agglomération, le guide évolue pour répondre à vos attentes. Il ouvre largement ses pages à des informations qui répondent au mieux à vos exigences.

Destiné à vous, nouveaux nancéiens, ce guide se décline en de nombreuses rubriques reflétant les richesses et les diverses facettes de notre ville : vie quotidienne, action sociale et solidarité, sports et loisirs, culture et tourisme, parcs et jardins...

Vous le verrez, au fil du temps, Nancy vous apportera de nombreuses satisfactions tant dans votre vie personnelle que dans les temps forts de notre cité.

Proche de vous, vous aurez à votre disposition des services compétents à l'Hôtel de Ville comme dans les mairies de quartiers, au téléphone Ville-en-Direct 0 800 54 54 00 comme sur Internet www.nancy.fr. C'est avec cet esprit que nous avons pris en compte votre avis sur le blog www.nouveaux-arrivants.nancy.fr spécialement dédié à votre information.

Lors de votre journée, nous pourrions aborder ensemble tous ces sujets ainsi que tous ceux qui vous tiennent à cœur. Les membres du Conseil Municipal, les services de la ville et moi-même seront heureux de vous y retrouver pour échanger avec vous et faire votre connaissance en toute convivialité.

Nancy fête aujourd'hui votre arrivée et pour ma part je vous réitère ma joie de vous accueillir dans votre nouveau lieu de vie !

A très bientôt.

André ROSSINOT
Maire de Nancy
Président de la Communauté
Urbaine du Grand Nancy
Ancien Ministre

PRÉSENTATION DE NANCY

3

4

Dans une agglomération qui bénéficie d'une grande qualité d'équipements sportifs, Nancy aime à faire partager la passion des champions. Vivez, vous aussi l'émotion en direct !

Le quartier Charles III, avec ses magnifiques cours Renaissance, ses bistrotts à vin et ses épicerie orientales, accueille aussi les vastes halles du marché central. Un endroit unique, où la fraîcheur des produits et les bons conseils des commerçants donnent envie de faire de la vraie cuisine !

Il est aujourd'hui une évidence incontestée : la qualité de vie en site urbain dépend de l'environnement et notamment de la préservation des îlots de verdure. Une promenade dans Nancy montre combien la ville est associée depuis toujours à ses espaces verts.

Une vie culturelle intense : art lyrique, centre chorégraphique national, compagnies théâtrales, musées, Ensemble Poinet, Livre sur la Place, Nancy Jazz Pulsations, Nuit du patrimoine, programmation associative.

Une série de clubs thématiques facilite l'insertion des entreprises et de leurs équipes dans les réseaux locaux. On en trouvera notamment dans les secteurs des technologies de l'information et de la communication, des centres d'appel, de la reprise d'affaires, de l'export...

Il n'y a pas d'âge pour la citoyenneté. Nancy, labellisée "ville amie des enfants" par l'UNICEF et l'Association des Maires de France, écoute les enfants et tient compte de leur avis que'il s'agisse de la sécurité sur le chemin de l'école ou de la conception des aires de jeu. Elle leur propose aussi une liste quasi inépuisable d'activités d'éveil, de découverte ou sportives.

Le "double effet" des fêtes de fin d'année : à Nancy, on fête le Père Noël ET Saint-Nicolas, dont le défilé de chars et de fanfares rassemble tous les bambins de la région (et leurs parents) début décembre.

L'agglomération nancienne marie avec bonheur taille humaine et services d'une grande métropole : des universités labellisées "Pôle européen", un pôle hospitalier public et privé performant, une densité exceptionnelle d'équipements culturels et sportifs...

Pour lier connaissance avec les Nanciens et leur art de vivre, allez flâner aux terrasses du centre ville : elles sont sorties presque toute l'année.

Vous découvrirez la très grande diversité des enseignements proposés (650 au total) et les sens de l'innovation manifestés par les universités nanciennes.

Pour la musique : le Zénith bien sûr et ses concerts géants. Mais aussi l'autre Canal, la nouvelle scène qui s'affirme comme la référence régionale en matière de musiques actuelles.

Une réelle volonté, sur le plan local, de faciliter la vie aux parents qui travaillent : inscriptions simplifiées et horaires à la carte dans les crèches et halles-gardieries, accueil périscolaire, espaces de dialogue parents/enseignants... Une gamme de services qui va encore s'étoffer.



LE CONSEIL MUNICIPAL

5 6

André Rossinat

Maire

Ancien ministre
Président de la Communauté Urbaine
du Grand Nancy

Claudine Guidic

1^{re} adjointe

- Participation, vie des territoires et citoyenneté
- Coordination de l'action des adjoints de territoire et de l'adjectif spatial au Haut-du-Lièvre
- Coordination de l'action sur l'espace public

Laurent Hénart

2^e adjoint

- Culture
- Coordination des fêtes et animations
- Grands événements : Renaissance 2012

Député de Meurthe-et-Moselle

Ancien ministre

Valérie Rosco-Debort

3^e adjointe

- Solidarité, personnes âgées, personnes handicapées

Députée de Meurthe-et-Moselle

Ancien ministre

Michel Dufraisse

4^e adjoint

- Finances, budget, contrôle de gestion

Sophie Mayeux

5^e adjointe au maire

- Enseignement et activités périscolaires

Patrick Baudot

6^e adjoint

- Adjoint de territoire Nancy-Sud

Elisabeth Lathier

7^e adjointe

- Politique familiale, petite enfance

Claude Grandemange

8^e adjoint

- Travaux sur voirie et bâtiments
- Défense, manifestations militaires et patriciennes

Simone Aubert

9^e adjointe

- Personnel
- Administration générale - courrier
- Commande publique
- Affaires juridiques
- Démarche qualité

Olivier Mergaux

10^e adjoint

- Commerce-artisanat-marchés

Lucienne Redercher

11^e adjointe

- Droits de l'homme, intégration, lutte contre les discriminations (auprès de Monsieur le Maire)
- Urbanisme

Denis Grandjean

12^e adjoint

- Urbanisme opérationnel et réglementation
- Patrimoine, Monuments Historiques, Secteur Sauvegardé, ravalement, domaine foncier, permis de construire

Valérie Lévy-Jurin

13^e adjointe

- Adjointe de territoire Nancy-Est

Thierry Coulom

14^e adjoint

- Adjoint de territoire Centre ville

Malika Dati

15^e adjointe

- Emploi et insertion professionnelle
- Coordination du Contrat Urbain de Cohésion Sociale (CUCS)

Olivier Husson

16^e adjoint

- Domaine public, sa gestion, ses équipements
- Foire attractive
- Gestion des formalités administratives et des cimetières

Marie-Catherine Tallot

17^e adjointe

- Sports

Patrick Blanchot

18^e adjoint

- Nature et paysages urbains

Jean-Michel Berlemont

19^e adjoint

- Relations Européennes, Internationales et Transfrontalières

Fanny Giussani

20^e adjointe

- Adjointe de Territoire Nancy-Ouest

Jérôme Marchand-Arrier

21^e adjoint

- Adjoint de territoire Nancy-Nord

Dominique Herman

22^e adjointe

- Adjointe spéciale au Haut-du-Lièvre

Les conseillers municipaux

Jean-Marie Schliéret

conseiller délégué

- à la santé et au logement

Jean-Louis Thiébert

conseiller délégué

- à la sécurité : police municipale, sécurité des établissements recevant du public (E.R.P.), risques majeurs, ...

Gérard Ronget

conseiller délégué

- à l'animation et à la coordination de la commission municipale permanente "culture, fêtes et animations, jeunesse, sport, relation européennes, internationales et transfrontalières" en qualité de président délégué.

Christian Parra

conseiller délégué

- Suivi du Plan de Déplacements Urbain : stationnement, circulation, parkings
- Gestion de la commission des taxis

Jocelyne Rebout

conseillère déléguée

- à la culture auprès de Laurent Hénart

Philippe Beraud

conseiller délégué

- à l'animation et à la coordination de la commission municipale permanente "finance, budget, personnel, administration générale" en qualité de président délégué

Marline Pillard-Jeanvoine

conseillère déléguée

- à la culture auprès de Laurent Hénart

Chantal Carraro

conseillère déléguée

- Jeunesse et secteur socio-éducatif auprès de Monsieur le Maire
- Conseil municipal des jeunes

Sylvie Colin

conseillère déléguée

- Politique familiale et petite enfance auprès d'Elisabeth Lathier
- Sports auprès de Marie-Catherine Tallot

Marie-Pierre Schaller

conseillère déléguée

- Office du tourisme
- Tourisme urbain
- Port de Plaisance

Frank Pilcer

conseiller délégué

- à la culture auprès de Laurent Hénart

Philippe Taillandier

conseiller délégué

- au contrôle de gestion auprès de Michel Dufraisse

Catherine Lebon

conseillère déléguée

- aux professions libérales et professions de services auprès de Monsieur le Maire

Jean-François Husson

conseiller délégué

- au développement durable auprès de Monsieur le Maire

Lydie Mariani

conseillère déléguée

- Handicap et accessibilité auprès de Valérie Rosco-Debort
- Enseignement auprès de Sophie Mayeux

Anne Gérard

conseillère déléguée

- aux séniors et personnes âgées auprès de Valérie Rosco-Debort

Aline-Sophie Maire

conseillère déléguée

- Pêche sportive
- Fêtes et animations auprès de Laurent Hénart
- Coordination de la vie associative
- Technologies de l'information et de la communication (T.I.C.)
- Vie étudiante

Magali Delmas-Schaeffer

conseillère déléguée

- au développement durable (en lien avec Jean-François Husson)

Radoiné Meariki

conseillère déléguée

- Au suivi du secteur associatif, du Haut de Lièvre et de Haussonville

Les élus d'Opposition

Groupe des élus de gauche

Renée Zabé

Dominique Olivier

Nicole Creusot

Patrick Hatzig

Areski Sadi-Oufella

Chaynesse Khirouni

Eric Chenut

Bertrand Masson

Mathieu Klein

Maud Hugot

Marianne Birk-Gallego

Conseiller Municipal indépendant

Jean-Jacques Guyot

Victoire pour Nancy

Françoise Hervé

DÉMARCHES ADMINISTRATIVES

Quand on arrive dans une nouvelle ville, un certain nombre de démarches administratives s'imposent. La ville de Nancy souhaite répondre à vos préoccupations et faciliter vos démarches au quotidien. N'hésitez pas, les agents de la mairie, Place Stanislas, et des mairies de quartier, sont à votre disposition.



Les documents délivrés en mairie

- la carte d'identité,
- le passeport,
- l'autorisation de sortie de territoire,
- l'inscription sur la liste électorale,
- la légalisation de signature,
- la délivrance d'actes d'état civil (naissance, mariage, décès),
- la délivrance de la carte "jeunes Nancy Culture",
- le certificat d'hérédité,
- l'attestation d'accueil,
- le certificat de concubinage ou de vie maritale,
- le recensement citoyen,
- les permis de construire, les permis d'aménager et les déclarations préalables pour les travaux
- pass bus senior

Mais aussi, pour vos enfants :

- les inscriptions dans les restaurants scolaires,
- les inscriptions pour l'accueil périscolaire et la restauration scolaire,
- les inscriptions dans les centres de loisirs municipaux,
- les inscriptions en crèche (au CCAS)
- les inscriptions dans les haltes-garderies (dans les établissements)
- les inscriptions aux activités sportives municipales

Les mairies de quartier sont aussi à votre service pour l'enregistrement des demandes de proximité concernant les espaces publics

Pour vous simplifier la vie, pensez aux mairies de quartier !

Mairie de Nancy

1, Place Stanislas - 54 000 Nancy
Tél. : 03 83 85 30 00
Fax : 03 83 85 30 30
Bureaux ouverts du lundi au vendredi de 8 h à 17 h sans interruption

dans les différents quartiers avec :

Mairie de quartier

Haussonville
40bis, rue Joseph Laurent
(rond-point des Familles)
Tél. : 03 83 28 68 12

Mairie de quartier III Maisons

7bis, rue Edouard Pierson
Tél. : 03 83 35 44 93

Mairie de quartier Haut-du-Lièvre

Rue Dominique Louis
Tél. : 03 83 98 51 80

Mairie de quartier Mon Désert

6, rue de Mon Désert
Tél. : 03 83 91 28 40

Mairie de quartier Beauregard

Centre Commercial Sainte Anne
Terrasse André Messager
Tél. : 03 83 95 13 00

Mairie de quartier Saint-Pierre-René II

71, avenue de Latrre de Tassigny
Tél. : 03 83 36 53 53

Mairie de quartier Rives de Meurthe

10 promenade Emille du Châtelet
Tél. : 03 83 45 48 18

Mairie de quartier Boudonville

55 rue de la Colline
Tél. : 03 83 93 14 00

Toutes les mairies de quartier sont ouvertes au public :

- du lundi au jeudi : de 8 h à 12 h et de 13 h à 17 h
- le vendredi : de 8 h à 12 h et de 13 h à 16 h.

Infos pratiques:

Pour la restitution d'objets trouvés sur le domaine public, appelez le 03 83 85 34 54 ou rendez-vous dans le grand hall de l'Hôtel de ville.





Des guides pratiques sont à votre disposition à la mairie pour tout connaître des démarches administratives.

Pour les étrangers

Si vous êtes nouvel arrivant de nationalité étrangère, quelques démarches sont susceptibles de vous concerner :

Renseignements :

Mairie de Nancy
1, Place Stanislas
54 000 NANCY
(entrée rue Pierre Fourier)
Tél. : 03 83 85 30 00
Bureaux ouverts du lundi
au vendredi de 8 h à 17 h
(sans interruption)
www.nancy.fr

L'attestation d'accueil est par exemple délivrée par la Mairie du lieu d'accueil. Cette attestation permet à un étranger d'effectuer un séjour à caractère familial ou privé de moins de 3 mois en France.

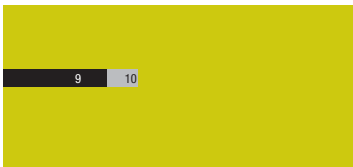
Sont concernés les étrangers venant d'un pays ne faisant pas partie de l'Union Européenne ou de l'Espace Economique européen. Présentez-vous personnellement, munis des justificatifs nécessaires.

Pour le titre de séjour,
contactez :

Hôtel de Police de Nancy

Bureau des Etrangers
38, boulevard Lobau
54 000 Nancy
Tél. : 03 83 17 27 37

Accueil du lundi au vendredi de 8 h à 11 h et de 12 h 30 à 16 h



Les autres services publics

Pour vous aider dès votre arrivée à Nancy, quelques adresses utiles :

La Poste

Joue, elle aussi, la carte de la proximité, renseignez-vous, il y a toujours un bureau de poste près de chez vous !
www.laposte.fr

Préfecture de Meurthe-et-Moselle

6, rue Sainte Catherine
54 038 Nancy
Serveur vocal 03 83 34 22 44
Tél. : 03 83 34 26 26
Fax : 03 83 30 52 34

www.meurthe-et-moselle.prf.gouv.fr

Ouvert du lundi au vendredi de 8 h 30 à 15 h 30
sans interruption pour les services guichets

Autres services - possibilité de rendez-vous entre 8 h et 18 h

NB : service cartes grises et permis de conduire fermé exceptionnellement l'après-midi du dernier jour ouvrable de chaque mois.

Pour vos impôts

Pour le retrait et dépôt des déclarations, réclamations :

Centre des Impôts

Cité Administrative
45, rue Sainte-Catherine
54 000 Nancy
Tél. : 03 83 85 46 46

Pour le paiement des impôts

Trésorerie générale

50, rue des Ponts
C.O. n°69
54 036 Nancy Cedex
Tél. : 03 83 17 70 10
Fax : 03 83 32 99 64

Consultez votre dossier fiscal, calculez et payez votre impôt, ou téléchargez vos imprimés en ligne : www.impots.gouv.fr

Pour vos droits

Tribunal administratif

5, Place Carnière
54 000 Nancy
Tél. : 03 83 17 43 43

Renseignements administratifs

"Allô, service public"

Tél : 39 39
www.service-public.fr

Tribunal de grande instance – Tribunal d'instance

Cité Judiciaire
Rue Gal Fabvier
54 035 Nancy
Tél. : 03 83 90 85 00

Conseil des prud'hommes

Cité Judiciaire
Avenue du Maréchal Juin
54 035 NANCY
Tél. : 03 83 40 62 17

Retrouvez toutes les informations et adresses utiles pour vous permettre de connaître et de mettre en œuvre vos droits : www.cofad-meurtheetmoselle.justice.fr





Dès votre arrivée, ne perdez pas de temps, facilitez-vous la vie ! Logement, transports, études, soins médicaux, courses... découvrez toutes les informations essentielles pour gérer votre quotidien et prendre vos repères.

Pour vous loger

Un guide recense l'ensemble des partenaires et des acteurs impliqués dans la politique du logement, dans l'agglomération nancéienne :

le Guide du logement, édité par la Communauté Urbaine du Grand Nancy. Vous pourrez le trouver sur le site de la Communauté Urbaine du Grand Nancy (http://www.grand-nancy.org/fr/tahta_guide%20na.htm) en version PDF téléchargeable.

Voici déjà, pour vous guider, quelques adresses utiles :

FNAIM Lorraine

26, rue St-Georges • BP 13 • 54 000 Nancy
Tél. : 03 83 35 29 96 • Fax : 03 83 32 65 93
www.fnaim.fr

OPAC de Nancy

12, rue de Serre • 54 000 Nancy
Tél. : 03 83 85 70 80 • Fax : 03 83 85 70 81
Bureaux ouverts au 12, rue de Serre de 9 h à 12 h 30 et de 13 h 30 à 18 h
www.opacnancy.fr

Batigère Nancy

33, rue Gambetta • 54 000 Nancy
Tél. : 03 83 85 57 85 • Fax : 03 83 85 57 88
Bureaux ouverts du lundi au vendredi de 8 h 30 à 12 h 30 et de 14 h à 17 h 30 (17 h le vendredi).
www.batigere.fr

Société Lorraine d'Habitat (S.L.H.)

2, passage Sébastien Bottin • 54003 NANCY
Tél. : 03 83 39 62 00 • Fax : 03 83 39 62 26
www.lorraine-habitat.fr

Nouveau Logis de l'Est

62, rue de la Hâche • 54 000 NANCY
Tél. : 03 83 17 69 69 • Fax : 03 83 17 69 63

H.L.M. des Régions du Nord et de l'Est

6, viaduc Kennedy • 54000 NANCY
Tél. : 03 83 27 37 71



Port de plaisance

boulevard du 21^{ème} Régiment d'Aviation
Tél. : 03 83 37 63 70

Infos pratiques :

Eau et assainissement.

l'abonnement doit être souscrit auprès de la Communauté Urbaine par le propriétaire de la maison ou de l'immeuble.

Communauté Urbaine du Grand Nancy

Service Eau assainissement

5, rue Saint-Léon • 54 000 Nancy
Tél. : 03 83 91 83 83

Ouvert du lundi au vendredi de 8 h à 17 h.

Une explication supplémentaire, une question ?

Le service Relations Clients se tient à votre disposition au 03 83 91 83 83 du lundi au jeudi de 8 h à 17 h et le vendredi de 8 h à 16 h ou consultez le site internet du Grand Nancy : www.grand-nancy.org.

Télécommunications

France Télécom

8, rue Saint-Thiebaut
54 000 Nancy

Ouvert le lundi de 10 h à 19 h, du mardi au vendredi de 9 h à 19 h et le samedi de 9 h à 12 h 30 et de 14 h à 18 h 30.

N° vert 0 800 10 14 54 ou 10.14

(appel gratuit la semaine de 8 h à 20 h et le samedi de 8 h à 19 h)
www.francetelecom.fr

Annuaire téléphonique

Pour recevoir gratuitement l'annuaire de votre département, nous vous invitons à contacter le Service de Diffusion des Annuaire en appelant le **0810 810 767** ou par télécopie au **01 60 13 01 13**. Vous pouvez également transmettre un message par mail à rd@pages jaunes.fr en indiquant bien vos coordonnées complètes.

DISTRIBUTION D'ÉLECTRICITÉ ET DE GAZ

abonnements fournisseurs en
secteur non rural

Dépannage électricité

EDF Services

N° à tarif spécial : 0 810 333 054

Dépannage gaz de france

N° à tarif spécial : 0 810 433 054

Pour vos enfants

Nancy est labellisée "Ville Amie des Enfants" par l'UNICEF et l'Association des Maires de France, depuis 2003.

Pour les tout petits,

Il existe à Nancy, une réelle volonté de faciliter la vie des parents avec notamment des inscriptions simplifiées et une gamme de services qui ne cesse de s'étoffer : multi-accueil, crèches collectives, halte-garderie, crèche familiale et assistantes maternelles, garde en horaires décalés... A vous de choisir la formule la plus adaptée à vos besoins. A côté, de ces modes de garde, vous trouverez des lieux d'écoute et de jeux (lieux d'accueil parents enfants et ludothèque).



Délivrance de la carte Nancy-famille

Pour les inscriptions dans les structures petite enfance et l'obtention de la Carte Nancy Famille, réservée aux familles de plus de 3 enfants ou ayant un enfant handicapé, contactez :

CCAS Service Petite Enfance

5, rue Léopold Lallemand
54 000 Nancy
Tél. : 03 83 39 03 26 et 03 83 39 03 24

Pour les premières scolarisations,

vous devez les inscrire dans les écoles publiques maternelles et élémentaires. Pour cela, adressez-vous au directeur ou à la directrice de l'école de votre secteur, en vous munissant de votre livret de famille, du carnet de santé, du justificatif de domicile et du certificat de radiation de l'ancienne école.

Pour prendre connaissance du périmètre scolaire des écoles de la ville, consultez le site Internet de la ville (www.nancy.fr) Un service de restauration scolaire et un accueil périscolaire le matin et le soir sont proposés dans tous les groupes scolaires : renseignements dans les écoles, en mairie et dans les mairies annexes.

Pour plus d'informations, contactez la direction de l'enseignement de la ville de Nancy :

40 rue Sainte Catherine - 54000 NANCY
Tél. : 03 83 85 31 70

Guides utiles:

Retrouvez toutes les informations détaillées dans les guides mis à votre disposition dans l'ensemble des sites municipaux : "guide petite enfance" pour votre enfant âgé de 0 à 3 ans et "Nancy ville amie des enfants" de la maternité au CM2 (téléchargeable sur le site www.nancy.fr).



Pour les plus grands,

vous devez les inscrire au collège ou au lycée. Si vous voulez connaître les coordonnées des établissements d'enseignement de la ville, consultez le site internet de l'Académie de Nancy-Metz :

www.ac-nancy-metz.fr

ou contactez l'Inspection Académique de Meurthe-et-Moselle au 03 83 93 56 00

ou par e-mail : cais54@ac-nancy-metz.fr.

Infos pratiques :

Pour connaître le détail des prestations versées par votre CAF (conditions d'attribution, montants, démanches), consultez www.54.caf.fr ou adressez-vous à :

Caf de Meurthe-et-Moselle

21, rue de Saint-Lambert • 54 000 Nancy
Tél. : 0820 25 54 10 (0,118€/mn)
Accueil du public du lundi au vendredi de 8 h à 16 h 30.

Pour votre Sécurité Sociale

adressez-vous à :

CPAM

9, boulevard Joffre • 54000 Nancy
Tél. : 0820 904 184
www.nancy.cnam.fr

Un lieu d'informations et de conseils sur tous les sujets de la vie quotidienne est aussi à votre disposition :

Caisse Régionale d'Assurance Maladie

85, rue de Metz • 54073 NANCY
Tél. : 08 21 10 54 54 • Fax : 03 83 34 49 90

Le Kiosque Fami-Conseil

49, rue des ponts • 54 000 Nancy
Tél. : 03 83 37 94 95
Ouvert le lundi de 14 h à 18 h et du mardi au vendredi de 9 h à 12 h et de 13 h à 16 h.

Pour les étudiants

Quand un habitant sur cinq est étudiant, le qualificatif de "Nancy ville universitaire" prend tout son sens.

Voici quelques adresses utiles à tous les étudiants nancéiens :

Pôle Universitaire Européen de Lorraine

34, Cours Léopold • 54 052 Nancy Cedex
Tél. : 03 83 17 67 67
www.univ-nancy.fr, ou
www.uhp-nancy.fr, ou
www.inpl-nancy.fr.

CROUS

(Centre Régional des Œuvres Universitaires et Scolaires)
75, rue Lavaux • 54 000 Nancy
Bureaux ouverts du lundi au vendredi de 8 h à 17 h 30
Service bourso-ajouté : de 13 h 30 à 16 h 30

Tél. : 03 83 91 88 00

Fax : 03 83 27 47 87

www.crous-nancy-metz.fr

MGEL

(Mutuelle Générale des Étudiants de l'Est)
44, cours Léopold • 54 000 Nancy
Tél. : 03 83 30 03 00
Fax : 03 83 35 24 81
www.mgel.fr

LMDE

(La Mutuelle des Étudiants)
55 Ter, rue Stanislas • 54 052 Nancy Cedex
N° à tarif spécial : 0 825 000 601
Serveur vocal 24h/24 (0,15€/min).
www.lmde.com

CRJ Lorraine

(Centre Régional Information Jeunesse de Lorraine)
20, quai Claude Lorrain • 54 000 NANCY
Tél. : 03 83 37 04 46
E-mail : crjl.lorraine@wanadoo.fr

Fédération des Étudiants Nancéiens (FEDEN)

14, rue du Cheval Blanc • 54 000 NANCY
Tél. : 03 83 35 64 56
contact@feden.org

Pour vous déplacer

En bus et en Tram

Profitez du réseau de bus et de Tram couvrant toute l'agglomération. Vous pouvez avoir davantage de renseignements relatifs à ces déplacements en consultant www.grand-nancy.org ou www.nancy.fr

En ce qui concerne les lignes, tarifs et horaires :

-contactez

Allô Stan

par téléphone
du lundi au vendredi de 7 h à 19 h 30
et le samedi de 9 h à 16 h
au **03 83 30 08 08**

-rendez-vous à :

L'agence Stan

3, rue Docteur Schmitt
54 000 Nancy
Du lundi au samedi de 7 h à 19 h 30

Point d'accueil Stan
Place de la République
Ouvert du lundi au samedi 7 h à 19 h 30

ou sur le site internet
www.rcs24u-stan.com

Le CCAS distribue des pass bus aux seniors à des tarifs préférentiels sous certaines conditions.

Contact : **CCAS** • 5, rue Léopold Lallement
BP 50270 • 54005 NANCY
Tél : **03 83 39 03 30**



Parkings relais

Mouzimpré (250 places) à Essey.
Saint-Georges (150 places) à Nancy.
CHU Brabois (100 places) au CHU de Nancy-Brabois.
Accédez facilement au centre ville en combinant l'usage de votre véhicule personnel et du tramway. Pour 2,40 euros, vous pouvez garer votre voiture sur un parking relais et utiliser le Tram aller/retour (jusqu'à 7 personnes par véhicule).

Pour les transports scolaires, Class Pass gratuit pour les 27 000 collégiens ou lycéens de l'agglomération.



En voiture

Un plan de circulation dans l'agglomération est à votre disposition. Pensez à bien stationner votre véhicule. Choisissez le mode de stationnement le mieux adapté à vos besoins pour éviter tout souci.

Pour savoir si vous pouvez bénéficier de tarifications privilégiées (abonnement résident, Parcément Individuel A Santé, macaron professionnel de femme, macaron résident), contactez :

Le guichet du stationnement résident, dans le grand hall de l'Hôtel de Ville
Accès du lundi au vendredi de 8 h à 12 h 30 et de 13 h 30 à 17 h 16 h le vendredi.

Tél. : **03 83 85 30 89**

www.nancy.fr

Stationnement de surface réservé

Nous n'avez que quelques courses à faire, vous pouvez choisir le stationnement de surface, autrement dit votre garer dans la rue dans les emplacements réservés à cet effet.

Infos pratiques :
Certaines autorisations spécifiques de stationnement peuvent être demandées en cas de déménagement, travaux, livraisons, auprès des services techniques de l'Hôtel de Ville (2^{ème} étage)

Centre d'accueil au central (8 h à 12 h et de 13 h 30 à 17 h)
Tél. : **03 83 85 32 15**
Fax : **03 83 85 32 85**

Les Parkings

Faciles, pratiques, des parkings sont toujours à votre disposition, toujours près de votre lieu de rendez-vous.

Pour connaître les tarifications, abonnements divers ou facilités d'accès

*pour les personnes à mobilité réduite, vous pouvez appeler l'Hôtel de Ville au **03 83 85 56 69** ou consulter le site internet de la ville : www.nancy.fr*

Plan sans parking

Il n'y a pas à hésiter. Simplicité et sécurité, les parkings de nuit de la ville de Nancy vous assurent de passer une soirée en toute tranquillité et seulement à **0,80 euro la soirée (tarif variable pour 5 heures de stationnement à partir de 19 h)**.

Infos pratiques :

Fourrière de la ville

1 rue Marcel Broti à Nancy
Tél. : **03 83 85 33 55**

Police municipale

1 rue Saint Julien
54 000 Nancy
Tél. : **03 83 45 32 32**
La police nationale, représentée à Nancy par

Commissariat central

38, boulevard Lobau • 54 000 Nancy
Tél. : **03 83 87 17 37**

En vélo

Que ce soit pour aller travailler ou étudier, vous balader en famille au bord des berges de la Meurthe ou du canal, encore pour "rouler" entre amis, le vélo représente un mode déplacement convivial, respectueux de l'environnement. Le plan Vélo initié par le Grand Nancy en 1997 offre aujourd'hui près de 150 kilomètres de pistes et bandes cyclables qui seront complétées chaque année par de nouveaux itinéraires. Des plans détaillés sont à votre disposition. Demandez ces documents à la Communauté Urbaine du Grand Nancy ou consultez son site Internet (www.grandnancy.org).

Nancy possède un service de location de vélos. Demandez l'adresse la plus proche de votre domicile à :



Ouvert 7/7 et 24h/24, VélOstan Lib[®] permet de vous déplacer librement de jour comme de nuit dans le centre ville. Le système de vélos en libre service dans 25 stations vous permet d'utiliser les vélos dès que vous le souhaitez, en vous abonnant ou en l'utilisant à la semaine. La tarification prévoit un abonnement annuel de 15 € et un abonnement de 1 à 7 jours à 1 €. Grâce à cet abonnement, les usagers bénéficient de la gratuité de la première demi-heure d'usage des vélos. Au-delà, la demi-heure suivante est facturée 1 €. Un abonnement particulier est prévu pour les abonnés du réseau stan. En complémentarité VélOstan Boulic offre des possibilités de location hors station dans cinq lieux appropriés.

Renseignements location boulics :
Tél. **03 83 40 31 31**

Pour toute information sur le dispositif : Tél. : **0 825 00 25**

www.velostan.com



En taxi

Taxi Nancy

2, boulevard Joffre • 54 000 Nancy
Tél. : 03 83 37 65 37
Fax : 03 83 35 20 20

1^{er} groupe lorrain composé de 126 artisans taxis, 24h/24, 7j/7, toutes distances...
(Personnes, malades assis, colis, messagerie)
www.taxinancy.com

Train :

Oubliez les distances ! La gare est à 5 minutes à pied de la Place Stanislas, le Tram irigue l'agglomération de Brabois jusqu'à Essey... Il vous faudra d'ailleurs rarement plus d'un quart d'heure pour aller à la fac, à l'opéra ou faire du sport. Nancy est à portée de main !

SNCF

3, place Thiers • 54 000 Nancy

Pour tous les voyageurs (24h/24, 7j/7)

Trafic - Horaires - Billet - Services
Billet commandé par téléphone
Envoi gratuit à domicile

N° à tarif spécial : 36 35

Accessibilité service voyageurs à
mobilité réduite :

N° Vert® : 0 800 15 47 53

Vous pouvez aussi consulter le site
www.voyages-sncf.com.

En avion :

Aéroport Metz-Nancy Lorraine

Route Vigny • 57 420 Goin

A 35 minutes de Nancy
par l'autoroute A31, direction Metz,
(sortie 28 "Aéroport régional")

Services réservations et informations
sur les vols :

Tél. : 03 87 56 66 15

Informations pratiques, horaires vols
réguliers, programmes "vols vacances"...

Tél. : 03 87 56 70 00

Fax : 03 87 56 70 54

info@metz-nancy-lorraine.aeroport.fr

www.metz-nancy-lorraine.aeroport.fr

Lorraine Aviation

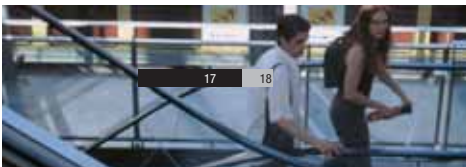
Aéroport Nancy Essey • BP26

54 510 Tomblaine

Tél. : 03 83 29 48 10

Fax : 03 83 20 62 08

A 15 minutes du centre-ville



Pour vous soigner

La Ville de Nancy adhère depuis 1989
au réseau des Villes-Santé de l'O.M.S.
(Organisation Mondiale de la Santé).
Elle préside actuellement le réseau
des villes françaises.

Pour les urgences,
les numéros à retenir

urgences vitales : 15

urgences non vitales :
0 820 33 20 20

urgences psychiatriques :
03 83 85 12 56

centre anti poisons :
03 83 32 36 36

Le cabinet médical de garde

67, rue Saint Nicolas
Bains Douches, 1^{er} étage • 54 000 Nancy
N° vert : 0 820.33.20.20 ou 15

Accès la nuit aux médecins, en permanence de 20h à minuit.
Et les week-ends, la samedi de 14h à minuit
et le dimanche de 8h à minuit.

Urgences au CHU

Pour les adultes : Hôpital central
29 rue du Maréchal de Lattre de Tassigny
Pour les enfants (POSU) : Hôpital de Brabois
enfants rue Morvan à Vandœuvre les Nancy

UPATOU Gentilly

Service d'urgences privé
médiopdes Gentilly
Tél. : 03 83 93 50 03

SOS médecins Nancy

ouvert 24 heures sur 24, gardes et urgences
médiopdes du Grand Nancy
N° vert : 0 820 87 86 85
Tél. : 03 83 40 04 00

Le Centre Hospitalier
Régional Universitaire

comprend 8 établissements et offre au
total une capacité de 2 500 lits.
Il accueille chaque année 116 000
patients hospitalisés, réalise 465 000
consultations dans 70 disciplines et
emploie près de 9 300 salariés à temps
plein.

www.chu-nancy.fr

C.H.R.U Brabois

(adultes et enfants)

Rue du Morvan • 54 511 Vandœuvre
Tél. : 03 83 15 30 30

Hôpital Central

29, Av. du Maréchal
de Lattre de Tassigny
CO n°34
54 035 Nancy Cedex
Tél. : 03 83 85 85 85

Maternité Régionale
de Nancy

10, rue Docteur Heydenreich
54 042 Nancy Cedex • BP 4213
Tél. : 03 83 34 44 44
Fax : 03 83 34 44 10

Gynécologie médicale et chirurgicale
Obstétrique, médecine, réanimation
néonatale

www.maternite.chu-nancy.fr

Espace lionnois

(Espace d'Accès aux Soins de Santé)
29 avenue de Lattre de Tassigny
Hôpital Central
Tél. : 03 83 85 97 04.

Lieu d'accueil médico-social permettant
une accessibilité aux soins et aux droits
pour les personnes en difficulté

Permanence médico-sociale de 9h à 12h (sans rendez-vous)
Permanence sociale de 14h à 17h30 (sur rendez-vous)

On compte environ une dizaine d'autres éta-
blissements, majoritairement privés, au
niveau de l'agglomération. De nombreuses dis-
ciplines sont couvertes et le secteur emploie
environ 4 400 salariés. En voici quelques-uns :

Polyclinique Majorelle

1240, avenue R. Pinchard • 54 100
Nancy
Tél. : 03 83 94 41 00
Fax : 03 83 94 43 35

Chirurgie : toutes spécialités
Chirurgie gynécologique
Obstétrique - Médecine néonatale

Polyclinique de Gentilly

Rue Marie Marvingt • 54 100 Nancy
Tél. : 03 83 93 50 00 • Fax : 03 83 93 50 50
Chirurgie, réanimation chirurgicale, médecine
hémodialyse, ambulatoire, urgence...
SOS-Main-Nancy - Urgences 24h/24

Polyclinique Louis Pasteur

7 rue Parmentier
54270 Essey les Nancy
Tél. : 03 90 65 00 00
www.polyclinique-essey.com

Clinique Ambroise Paré

rue Ambroise Paré
54000 Nancy
Tél. : 03 83 95 54 54

La prévention

La Ville de Nancy dispose de
nombreuses associations de prévention.
Deux services peuvent vous guider :

Nancy Ville Santé

Ce service municipal est en place des
campagnes de sensibilisation (sida, risques
du soleil...), propose un soutien aux
structures de santé dans leurs actions et
anime différents groupes de travail (collectif
sida et hépatites, Réseau santé précarité).
5 - 7, rue Léopold Lallemand
54 000 Nancy
Tél. : 03 83 39 03 38
www.nancy.fr

Carrefour Santé

C'est un lieu d'accueil, de conseils et d'informa-
tion permanent sur la santé géré par la Ville de
Nancy et la Caisse Primaire d'Assurance Maladie
14, rue Saint-Thibault • 54 000 Nancy
Tél. : 03 83 35 02 98
www.carrefour-sante.com
Accueil du lundi au vendredi de 9h à 17h30 en continu.



Votre Marché

Marché Central et Marché des étalagistes, Rue Saint Dizier, ouvert du mardi au samedi de 7h à 19h (7h30 pour le marché des étalagistes).

Quatre marchés de quartier ponctuent la ville par leur gaieté.

Vous trouverez donc forcément un marché non loin de chez vous :

- Le **Marché d'Haussonville**, ouvert les mardi, jeudi, samedi de 6 h 30 à 12 h 30 – le vendredi de 14 h à 19 h 30
- Le **Marché de la Ville Vieille**, tous les dimanches matin de 8 h à 13 h.
- Le **Marché du Haut du Lièvre**, tous les dimanches matin de 8 h à 13 h.

contact :
*service développement
local commerce artisanat*

Pour respecter la propreté de la ville

Tél : 03 83 85 56 76

Pour avoir des informations sur le maintien de la propreté en ville, sur les dates et horaires des ramassages des déchets ménagers et des hétérogènes, sur la distribution des sacs de collecte dans votre quartier, ou encore des renseignements sur les déchetteries, contactez :

La Maison de la Propreté

61, rue St Nicolas • 54 000 Nancy

Tél. : 03 83 17 17 07

Ouverte le lundi de 13 h à 18 h, du mardi au vendredi de 9 h à 18 h et le samedi de 10 h à 13 h.

Des graffitis sur votre façade ?

Si le graffiti est visible du domaine public, téléphonez aux pilotes de proximité de la ville au **03 83 85 33 65**. Ils vous proposeront de signer une autorisation permanente d'enlèvement de graffitis. Le Grand Nancy enlèvera gratuitement le tag.

L'animal dans la ville ?

Des canisites, des poubelles et des canisacs sont gratuitement mis à votre disposition dans la ville pour le ramassage des déjections de votre animal. Nancy compte sur votre aide pour garder la ville propre. Le propriétaire du chien qui ne respectera pas ce "contrat propreté" se verra facturer une prestation de 51 euros pour le nettoyage de la déjection de son chien.



ACTION SOCIALE ET SOLIDARITÉ

21 22

L'action sociale de la ville de Nancy vise au maintien de la cohésion sociale dans la cité. Elle s'appuie sur le Centre Communal d'Action Sociale (CCAS), et sur différents services ("Action sociale", "Action Sociale pour l'Emploi", "Nancy Ville Santé" et l'"Office Nancéien des Personnes Agées (ONPA)").



Pour les demandeurs d'emploi

Le service "Action Sociale pour l'Emploi" de la Ville de Nancy met à votre disposition une équipe de professionnels toujours à votre écoute. Ses principales missions sont :

- de gérer des contrats d'insertion et "adultes-relais",
- de gérer les stages scolaires et professionnels
- de mettre en œuvre des contrats d'apprentissage, et des chantiers d'insertion.

Pour vous aider dans votre recherche d'emploi, il met à votre disposition les annonces publiées par l'ANPE, les annonces de la presse locale, un ordinateur et une imprimante pour rédiger vos curriculum vitae et lettres de motivation (que le service peut d'ailleurs vous aider à rédiger). Vous pouvez également être reçu individuellement pour tous renseignements relatifs à un emploi ou à une formation.

Pour tout renseignement :

Service Action Sociale pour l'Emploi

Hôtel de Ville
1, Place Stanislas • 54 000 Nancy
Tél. : 03 83 85 32 27
Vous pouvez aussi appeler le numéro vert de la ville
0 800 54 54 00 ou vous rendre sur le site Internet
www.nancy.fr.

Antennes Emploi

Mairie de Quartier Haussenville
40 bis, rue Joseph Laurent
(Rond-point des Familles)
Tél. : 03 83 28 68 12

Mairie de quartier Ville Haute
Rue Dominique Louis
Tél. : 03 83 98 51 80 • Fax : 03 83 95 17 20

La Maison de l'emploi

Elle regroupe le PIREAN (plan d'insertion par l'économie) et la mission locale
89 avenue du XX^e Corps • BP 90657
54063 Nancy Cedex
Tél. : 03 83 22 24 00 • Fax : 03 83 39 59 75
pirean@mids-nancy.org • ml@mids-nancy.org
de 9h à 12h et de 14h à 17h30

Infos pratiques :

A.N.P.E

(Agence Nationale pour l'Emploi)
www.ance.net

5 sites sur Nancy répartis par filière de métier à votre disposition pour vous aider dans votre recherche d'emploi

Horaires d'ouverture pour toutes les agences :
Du lundi au mercredi de 9h30 à 16h30
Le jeudi de 9h30 à 12h et Le vendredi de 9h30 à 16h

ACTION SOCIALE

Une nouvelle antenne est située à la Maison de l'Emploi

Nancy Stanislas

88, Avenue du XX^e Corps
BP 90 657 • 54 063 NANCY Cedex
Tél. : 0 811 55 01 44
Bâtiment, hôtellerie, restauration / tourisme

Nancy St Thiébaud

15, boulevard Joffre
54 000 Nancy
Tél. : 0 811 55 01 54
Santé / action sociale, administration / éducation, association / spectacle

Nancy Gentilly

Avenue R. Pinchard - BP 2008
54 100 Nancy
Tél. : 0 811 55 01 54
Transports / logistique / garage, vente / banque / assurance, commerce détail / grande distribution

Nancy Vandoeuvre et Dombasle

Centre d'affaires Les Nations
Sortie Passerelle
54 500 Vandoeuvre Cedex
Tél. : 0 811 55 01 54
Industrie, Service aux entreprises et aux personnes, agriculture

Espace Cadres Nancy

Centre d'Affaires Les Nations
54499 Vandoeuvre
Tél. : 0 811 55 01 54

ASSEDIC

(Association pour l'Emploi Dans l'Industrie et le Commerce)

Pour vous inscrire ou vous réinscrire comme demandeur d'emploi, adressez-vous à l'ASSEDIC :
www.assedic.fr

Antenne Nancy Est
88 avenue du XX^e Corps
54063 Nancy Cedex

Antenne Nancy Ouest
22, rue François de Neufchâteau
54 000 Nancy
N° à tarif spécial : 01 81 01 01 54

Retrouvez des informations supplémentaires en ligne sur le site de la Direction Départementale du Travail, de l'Emploi et de la Formation Professionnelle de Lorraine :
www.sstfo-lorraine.travail.gouv.fr
mais aussi sur
www.travail.gouv.fr

LE CENTRE COMMUNAL D'ACTION SOCIALE

Service insertion sociale

Il a pour principales missions :

- l'instruction des demandes d'aide facultative, d'aides légales et du RMI
- l'accompagnement des bénéficiaires du RMI

Une équipe de professionnels vous accueille sur 8 points délocalisés dans la Ville :

Point d'accueil du centre-ville

5, rue Léopold Lallement
54 000 Nancy
Tél. : 03 83 39 03 43
Fax : 03 83 39 03 47

Point d'accueil de Haussonville

Mairie de Quartier d'Haussonville
40 bis, rue Joseph Laurent
(Rond - Point des Fontaines)
Tél. : 03 83 28 23 20

Point d'accueil de St Pierre-René II

6, avenue du Général Leclerc
54 000 Nancy
Tél. : 03 83 17 02 70

Point d'accueil du Haut-du-Lièvre

Mairie de quartier
rue Dominique Louis
54 000 Nancy
Tél. : 03 83 96 97 91

Point d'accueil des III maisons

Mairie de quartier
7bis, rue Edouard Pierson
54 000 Nancy
Tél. : 03 83 35 95 22

Point d'accueil de Beaugregard

Mairie de quartier
Terrasse André Messager
54 000 Nancy
Tél. : 03 83 95 13 00

Point d'accueil de Mon Désert

Mairie de quartier
6, rue de Mon Désert
54 000 Nancy
Tél. : 03 83 91 28 48

23 24

Point d'accueil Rives de Meurthe

Mairie de quartier
10 promenade Emille du Châtelet
54 000 Nancy • Tél. : 03 83 45 48 18

Pour les seniors

Pôle gérontologique

5, rue Léopold Lallement • 54 000 Nancy
Tél. : 03 83 39 03 48 • Fax : 03 83 39 03 31
E-mail : gerontologique@mairie-nancy.fr

Un ensemble de services est centralisé par le Pôle gérontologique :

- Portage de repas à domicile
- Télé-assistance
- Pass Bus Senior
- 7 foyers résidences
- Un Etablissement d'Hébergement des Personnes âgées Dépendantes (E.H.P.A.D.) "Notre maison"
- La mise à disposition de certaines salles municipales au profit d'associations oeuvrant en direction des seniors

Service "Mission Handicap"
5, rue Léopold Lallement • 54 000 Nancy
Tél. : 03 83 39 03 28
Email : handicapan@mairie-nancy.fr

SERVICE ACTION SOCIALE

Le service action sociale de la Ville de Nancy est à votre disposition pour des renseignements à caractère social, vous faciliter l'accès au logement social ou votre maintien dans le logement, soutenir la vie associative.

Hôtel de Ville

Place Stanislas • 54 000 Nancy
Tél. : 03 83 85 30 22

Office Nancéien des Personnes Agées (ONPA)

Il a pour but de promouvoir toutes les initiatives en faveur des personnes retraitées ou handicapées vieillissantes, notamment en exerçant un rôle général d'animation et d'information.

105, rue Saint-Georges • BP 30348
54 006 Nancy Cedex
Tél. : 03 83 32 05 40 • Fax : 03 83 32 91 22

Email : contact@onpa.net
Accueil du public du lundi au vendredi :
9 h-12 h 30 et 13 h 30-17 h (vendredi 16 h)



Guides utiles :

Disponibles dans l'ensemble des sites municipaux ; tout nouveau, le livret "Accompagner les projets de vie des seniors", le guide *Mémo Pratique* téléchargeable sur www.nancy.fr rubrique nancy pratique/handicap, l'Annuaire Nancy Social disponible sur www.social.nancy.fr

Point Accueil Information Service (PAIS) de Nancy et agglomération

13-15, Boulevard Joffre
Galerie des Chênes • 54 000 Nancy
Tél. : 03 83 30 12 26

Accueil du lundi au vendredi de 8 h 15 à 17 h 30.

Pour les personnes âgées-personnes handicapées

La plupart des lieux publics de la Ville de Nancy sont accessibles aux personnes handicapées. Le CCAS propose aux internautes une version entièrement rénovée et accessible aux personnes handicapées du site web "Nancy accessible". Il est consacré à l'accessibilité des commerces et des lieux publics nancéiens et il peut être consultés sur www.accessible.nancy.fr.

Infos pratiques :

Retrouvez les informations sur ces services ainsi que les coordonnées utiles (Maisons de retraite et foyers-résidences) sur www.nancy.fr ; et dans l'annuaire "Nancy social" (Annuaire des associations, organismes et institutions oeuvrant dans le domaine du social, consultable en ligne sur le site de la ville).

SPORTS ET LOISIRS

25 26

L'agglomération nancéienne offre aux sportifs professionnels comme aux sportifs amateurs des grands équipements diversifiés : Palais des Sports Jean Weille, stade Marcel Picot, terrain de golf de Pulnoy, piscines, Pôle Nautique... Au total, 29 gymnases, 20 stades et équipements spécifiques, 18 terrains d'évolution sont à votre disposition pour vous permettre de pratiquer une large gamme d'activités sportives : volley, basket, football, équitation, escrime, rugby, karaté, musculation, billard, boxe, taekwondo, canoë kayak, aviron...

Pour toutes informations sur les grands équipements de l'agglomération, vous pouvez contacter :

Direction des Equipements Sports et Loisirs

1610 avenue Raymond Pinchard
54100 NANCY
Tél. : 03 83 93 18 96

Pour vous renseigner sur la pratique d'un sport à Nancy, contactez :

La Direction des Sports
38, rue Sainte Catherine • 54 000 Nancy
Tél. : 03 83 85 34 65
Fax : 03 83 85 34 66

Ouvert du lundi au jeudi 8 h à 12 h et de 13 h à 18 h
et le vendredi de 8 h à 12 h et de 13 h à 17 h.

www.nancy.fr



- Pour les enfants, des stages de découverte Depuis de nombreuses années, la Ville de Nancy favorise la découverte du sport par les plus jeunes lors du temps scolaire par l'intervention hebdomadaire de ses éducateurs sportifs dans les écoles primaires publiques. En dehors du temps scolaire, des stages permettant la pratique de plus d'une trentaine de disciplines différentes sont organisés les mercredi et à l'occasion des vacances.

Inscriptions à l'Hôtel de Ville et en mairies de quartier.

- Chaque année, différentes manifestations d'envergure nationale ou plus locale viennent rythmer la vie sportive de la cité et de l'agglomération.

Le Centre de Loisirs municipal

propose des activités variées et adaptées à l'âge des enfants, des sorties. Les programmes sont consultables sur le site Internet de la Ville de Nancy : www.nancy.fr

Renseignements et inscriptions :

Hôtel de Ville (Grand Hall) et dans les mairies de quartiers

Tél. : 03 83 85 32 43

du lundi au jeudi de 8h à 16h30 ou dans les mairies de quartier les lundis, mardis et mercredis de 9h à 12h et de 14h à 16h30.

Le Contrat Educatif Nancéien

propose des activités culturelles, artistiques et sportives dans de nombreuses écoles, sur le temps périscolaire.
Tél. : 03 83 85 32 38

L'Atelier d'Art Enfantin

aide l'enfant à projeter son imagination à travers les œuvres qu'il réalise
Renseignements : Atelier d'Art Enfantin
33 bis rue du Grand Verger à Nancy
Tél. : 03 83 41 05 34

Office municipal des Sports

Cité des Sports

43, rue du Sargent Brandon • 54 000 Nancy
Tél. : 03 83 40 22 30
www.omsnancy.fr

Les MJC de la Ville

proposent aux enfants et aux adolescents des activités très variées. Pour vous renseigner ou vous inscrire :

MJC Henri Bazin

47, rue Henri Bazin • 54 000 Nancy
Tél. : 03 83 36 56 65

MJC de Beauregard

Place Maurice Ravel • 54 000 Nancy
Tél. : 03 83 96 39 70

MJC Philippe Desforges

27, rue de la République • 54 000 Nancy
Tél. : 03 83 27 40 53

MJC du Haut-du-Lièvre

Avenue Pinchard • 54 100 Nancy
Tél. : 03 83 96 54 11

MJC Lillebonne

14, rue du Cheval Blanc • 54 000 Nancy
Tél. : 03 83 36 82 82

MJC Pichon

7, boulevard du Recteur Semm • 54 000 Nancy
Tél. : 03 83 37 62 91

MJC Trois-Maisons

12, rue de Fontenoy • 54 000 Nancy
Tél. : 03 83 32 80 52

Les centres sociaux

Les centres sociaux sont des établissements de quartier qui offrent aux enfants et aux adolescents une variété d'activités socio-éducatives, culturelles et sportives. Pour vous renseigner ou vous inscrire, contactez chaque établissement :

Centre social Jolibois

Avenue du Général Mangin • 54 000 Nancy
Tél. : 03 83 28 45 45

Centre social Beauregard

269, avenue de Boufflers • 54 000 Nancy
Tél. 03 83 96 46 12

Centre social La Clairière

1195, avenue Pinchard • 54 100 Nancy
Tél. : 03 83 96 15 20

Guides utiles :

Disponibles aux services des sports et de la jeunesse de la Ville de Nancy, à l'Office municipal des Sports, dans les mairies de quartiers ou la mairie Place Stanislas.

- Nancy, ville amie des enfants
- Le répertoire des associations sportives de Nancy
- Les enfants et le sport
- Programme des écoles municipales de sports, des stages sportifs et des animations sportives estivales
- Nancy, le sport pour tous
- Programme Centre de Loisirs municipal
- Programme Atelier d'Art Enfantin
- Plans du Grand Nancy en vélo ou à pied



Nancy : Ville de patrimoine et de culture

Donner à chaque habitant la possibilité de faire, de voir, d'écouter, de pratiquer et aux acteurs culturels la possibilité de réaliser leurs projets, telle est l'ambition de la politique culturelle à Nancy, en conjuguant les forces des institutions et des associations nancéiennes dans une triple dimension de création, de diffusion et de formation. Dès le 1^{er} octobre 2007, la ville de Nancy propose la carte Jeunes Nancy Culture, pour les 10/25 ans et les étudiants, valable une saison. Elle permet de bénéficier de diverses offres préférentielles sur l'agglomération dans les établissements culturels partenaires de l'opération : les musées, les cinémas, les festivals, les théâtres...

renseignements :
03 83 85 31 54



N'hésitez pas, renseignez-vous :

Direction des Affaires Culturelles de la ville

Tél. : 03 83 85 31 57

Renseignements Cartes Culture :

Tél. : 03 83 85 33 09

www.nancy.fr

Mais aussi ...

Office de Tourisme

Place Stanislas • 54 000 Nancy

Tél. : 03 83 85 22 41

Réservation groupes

Tél. : 03 83 85 90 02

E-mail : tourisme@ot-nancy.fr

www.ot-nancy.fr

Les musées

Qu'il s'agisse du ressort de la communauté urbaine ou de la Ville de Nancy, les musées proposent, au travers de leurs collections permanentes et de leurs nombreuses expositions temporaires, une large ouverture sur l'histoire, les arts et la culture scientifique et technique.

Le musée des beaux-arts de Nancy

3, place Stanislas • 54 000 Nancy

Tél. : 03 83 85 30 72

Ouvert de 10h à 18h, tous les jours sauf le mardi.

Le musée est fermé le 1^{er} janvier, le 1^{er} mai, le 14 juillet, le 1^{er} novembre et le 25 décembre.

Particularités :

Le musée des Beaux Arts, dans son cadre remarquable rénové en 1999, présente une collection exceptionnelle de peinture européenne du XV^{ème} au XVIII^{ème} siècle (Péruzin, Rubens, Caravage, Le lorrain, Boucher, Manet, Monet, Picasso...) 400 verrières retracent l'ensemble de l'histoire artistique et technique de la manufacture Daum.

Accès à toutes les salles en fauteuil roulant (prêt gratuit).
A l'attention du public malvoyant : une maquette des vestiges des fortifications et des visites thématiques adaptées sont organisées.

Le musée de l'Ecole de Nancy et La Villa Majorelle

Le musée de l'Ecole de Nancy

38, rue du sergent Blandan

54 000 Nancy

Tél. : 03 83 40 14 86

E-mail : menancy@mairie-nancy.fr

www.ecole-de-nancy.com

Ouvert du mercredi au dimanche de 10 h 30 à 18 h.

Fermé le lundi et le mardi toute la journée.

Le musée est fermé le 1^{er} janvier, le 1^{er} mai, le 14 juillet, le 1^{er} novembre et le 25 décembre.

Particularités :

Le Musée de l'Ecole de Nancy, unique par ses collections et son ambiance, est le lieu idéal pour la découverte de l'art nouveau nancéien. Ses collections témoignent de la diversité des techniques déclinées par les artistes de l'Ecole de Nancy et recréent l'atmosphère de cette époque.

La Villa Majorelle

1, rue Louis Majorelle • 54 000 Nancy

Tél. : 03 83 14 14 86

Visites guidées uniquement

Ouvert le samedi et le dimanche à 14h30 et 15h45 de mai à octobre. Ouvert le samedi à 14h30 et 15h45 de novembre à avril.

Particularités :

Classée Monument Historique et l'un des premiers exemples d'architecture Art Nouveau à Nancy, la villa présente des éléments de boiserie et des ferronneries de Louis Majorelle, des vitraux de Jacques Gruber et un décor en céramique architecturale d'Alexandre Bigot.

Le Musée Lorrain

*Palais Ducal
couvent et chapelle des cordeliers*
64, Grande Rue • 54 000 Nancy
Tél. : 03 83 32 17 14

Ouvert de 10h à 12h30 et de 14h à 18h, tous les jours sauf le mardi.
Le musée est fermé le 1er janvier, le 1er mai, le 14 juillet, le 1er novembre et le 25 décembre.

Particularités :

Situé au cœur de la ville vieille, le Musée lorrain occupe l'ancien palais des ducs de Lorraine (XVI^{ème} siècle) et le couvent et l'église des Cordeliers. Ses collections témoignent de l'histoire

Le Musée de l'Histoire du Fer

1, avenue du Général de Gaulle
54 140 Jarville-la-Malgrange
Tél. : 03 83 15 27 70

D'octobre à juin, ouvert du lundi au vendredi (sauf le mardi) de 14h à 17h. De juillet à septembre, ouvert du lundi au vendredi (sauf le mardi) de 14h à 18h. Toute l'année, ouvert les samedis, les dimanches et jours fériés de 10h à 12h et de 14h à 18h.

Fermé les 1^{er} janvier, jour de Pâques, 1^{er} novembre et 25 décembre.

Musée du fer, musée d'histoire, musée de France

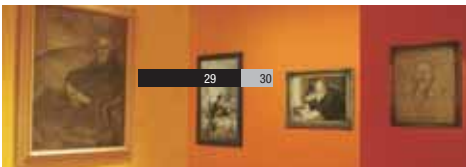
Le Musée de l'histoire du Fer présente, des origines au début du XX^e siècle, l'évolution des techniques de production du fer, de la fonte et de l'acier dans leurs contextes économiques, sociaux et culturels. Tout un pan de l'histoire lorraine. Le Musée du Fer a intégré le carcé des "Musées de France" en février 2003. Avec un programme ouvert pour soutenir ses ambitions : Printemps des Musées, exposition interactive...

Le Muséum Aquarium de Nancy

34, rue sainte Catherine • 54 000 Nancy
Tél. : 03 83 32 99 97
Fax : 03 83 32 30 16
www.museum-aquarium.fr

D'octobre à août, ouvert de 10h à 12h et de 14h à 18h.
Fermé les 25 décembre, 1^{er} janvier et 1^{er} mai

Lieu de culture scientifique et technique, le Musée Aquarium de Nancy vous invite à découvrir le monde animal. Son premier étage, entièrement rénové, est peuplé de plus de 600 animaux exposés dans une mise en scène pédagogique et attractive ! Au rez-de-chaussée, ce sont 60 aquariums qui plongent le visiteur dans les eaux tropicales de la Mer Rouge et du fleuve Amazonie.



Le Jardin botanique du Montet

100, rue Jardin Botanique
54 600 Villers-lès-Nancy
Tél. : 03 83 41 47 47

www.cbdp.jardin-nancy.fr/montet.html

Ouvert toute l'année :

- du lundi au vendredi de 10 h à 12 h et de 14 h à 17 h,
 - le samedi de 14 h à 17 h
 - le dimanche et jours fériés : du 1^{er} octobre au 31 mars de 14 h à 17 h et du 1^{er} avril au 30 septembre de 14 h à 18 h.
- Les serres sont fermées les premiers mars de chaque mois.

Fertile jardin botanique
Une ambition dont témoigne le pavillon d'accueil implanté récemment à l'entrée du Jardin. Un parc vallonné de 25 hectares, plus de 14 000 espèces végétales... Le Jardin Botanique du Montet, véritable musée des plantes, témoigne de l'extraordinaire richesse du monde végétal, et offre un dépaysement permanent qu'il s'agisse de plantes communes de nos jardins ou d'espèces plus exotiques. Des animations et des publications renforcent la vocation pédagogique et scientifique du Jardin Botanique.

Le Conservatoire Régional de l'Image

9 rue Michel Ney • 54000 Nancy
Tél. : 03 83 32 74 73

Horaires d'ouverture au public :
Lundi de 11h à 13h et de 14h à 18h
Mardi de 9h à 13h et de 14h à 18h
Jeudi de 9h à 13h

Le Conservatoire Régional de l'Image, situé au cœur du Pôle Régional de l'Image, est l'unique organisme du Grand Est qui traite, restaure et conserve les documents iconographiques. Doté de salles de projection, il propose diverses manifestations : festivals, hommages...

Place à la lecture

La médiathèque

10, rue Baron Louis • CS 4223
54 042 Nancy Cedex
mediatheque@minire-nancy.fr

Répondeur vocal : 03 83 85 32 99

Horaires habituels : fermé le lundi

- le mardi et jeudi : de 13 h à 19 h
 - le mercredi et samedi : de 10 h à 18 h
 - le vendredi et dimanche : de 14 h à 18 h
- Horaires d'été (15 juin au 15 septembre) : fermé le lundi
- le mardi, jeudi et vendredi : de 14 h à 18 h
 - le mercredi et samedi : de 10 h à 18 h

Particularités :

1^{er} médiathèque de France à avoir ouvert ses portes au public le dimanche pendant toute l'année scolaire !
pour les personnes âgées ou handicapées, portage à domicile
Libre accès, sur quatre étages, plus de 100 000 documents.

La bibliothèque municipale

43, rue Stanislas • 54 000 Nancy
Tél. : 03 83 37 38 83

Ouvert du mardi au vendredi de 9 h à 19 h et le samedi de 9 h à 12 h 15 et de 13 h 45 à 18 h.

Fermé le dimanche et le lundi, ainsi que les jours fériés et la première quinzaine du mois d'août.



Particularités :

Fondée par le Roi Stanislas en 1750, la bibliothèque municipale de Nancy conserve un riche fonds encyclopédique et spécialisé. Elle a fêté, en 2000, son 250^{ème} anniversaire.

A votre service également des bibliothèques de quartiers

- à Bonsecours - 2, rue Provençal
- à Haussouville
Centre social Jolibois
3, avenue du Général Mangin
- au Haut-du-Lièvre - 19 avenue Pinchard
- à la MJC Desforges
- aux Trois-Maisons
27, rue de la République
- aux Trois-Maisons
9, rue de l'Atrie - Faubourg des Trois-Maisons

Les archives municipales

3, rue Bazin • 54 000 Nancy
Tél. : 03 83 30 05 69

Salle de lecture ouverte du mardi au jeudi de 9h30 à 18h30 et le vendredi de 9h30 à 15h30. Fermeture au mois d'août. Entrée gratuite. Accessible aux handicapés.

Particularités :

les archives de l'administration communale du Moyen Âge à nos jours (Grand Nancy, archives privées comme le fonds Goncourt). Le plus vieux document date de 1497.

bibliotheque.nancy.fr

Les salles de spectacles

Le Zénith de Nancy

Unique salle à proposer 6 000 places couvertes et un amphithéâtre plein air de 25 000 places.

Rue du Zénith

54 320 Maxéville

Tél. : 03 83 93 27 00

N° à tarif spécial : 08 91 67 10 19

www.zenith-de-nancy.com

L'Opéra National de Lorraine

Place Stanislas

54 000 Nancy

Réservations au 03 83 85 33 11

Orchestre symphonique et lyrique de Nancy

Administration : 03 83 85 33 20

l'Opéra National de Lorraine, parmi les scènes de l'hexagone, s'affirme toujours davantage comme l'un des lieux phares de la création lyrique contemporaine.

L'ensemble Poiré

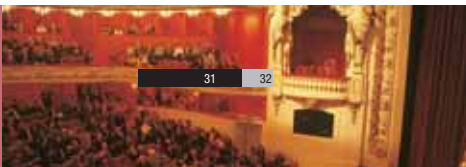
3, rue Victor Poiré

54 000 Nancy

Tél. : 03 83 32 31 25

Particularités :

Cet ensemble culturel polyvalent est composé d'une salle de spectacles et d'une galerie d'exposition. C'est aussi le lieu de diffusion de l'orchestre Symphonique et lyrique de Nancy.



Le Centre Chorégraphique National Ballet de Lorraine

3, rue Henri Bazin

BP 70645 • 54 010 Nancy Cedex

Tél. : 03 83 85 69 01

www.ballet-de-lorraine.com

Particularités :

Il propose aux spectateurs nanciens et lorrains un programme de diffusion et d'animation chorégraphique essentiel et se produit dans le cadre exceptionnel de l'Opéra National de Lorraine

Le Centre Dramatique national

Théâtre de la Manufacture

10, rue Baron Louis

54 000 Nancy

Locations Tél. : 03 83 37 42 42

www.theatre-manufacture.fr

Particularités :

Créations, coproductions et accueil de spectacles. Propose en biennale le festival Passages, consacré au théâtre de l'Est de l'Europe.

Le théâtre de Mon Désert

71 bis, rue Mon Désert

54 000 Nancy

Tél. : 03 83 85 30 85

Particularités :

Avec ces 100 places et son équipement de niveau professionnel, cette salle municipale permet aux compagnies locales (Nancy et agglomération), de diffuser leurs spectacles et donc d'aller à la rencontre du public.



L'Autre Canal

45, boulevard d'Austrasie • 54 000 Nancy

Tel. : 03 83 38 44 48

Particularités :

Equipeur culturel dédié aux musiques actuelles. Avec 2 salles de diffusion, l'Autre Canal s'articule autour des pôles d'activités suivants :

- un centre de documentation et un espace multimédia
- 4 studios d'enregistrement et un studio de répétition
- un espace associations et un atelier de production images.

Relations internationales

pour les jumelages, accueil et promotion à l'étranger.

Avec Newcastle (Royaume Uni), Liège (Belgique), Karlsruhe (Allemagne), Padoue (Italie), Kanazawa (Japon), Kyriat Shmona (Israël), Lublin (Pologne), Cincinnati (Etats Unis)

Tél. : 03 83 85 34 16

Le Conservatoire National de Région de Nancy

3, rue Michel Ney

54 000 Nancy

Tél. : 03 83 35 27 95

Particularités :

Pratique instrumentale, chant, danse, théâtre.

Les inscriptions pour toutes les filières se prennent au secrétariat des élèves, ouvert du lundi au jeudi de 10 h à 12 h et de 13 h à 17 h 30 et le vendredi de 10 h à 12 h et de 13 h à 16 h 30.

Vous pouvez appeler au 03 83 91 84 81



De nombreuses manifestations, comme le Livre sur la Place, les Nancyphonies ou encore le Nancy Jazz Pulsations et une multitude d'autres propositions portées par le monde associatif ponctuent l'année.

PARCS ET JARDINS



PARCS ET JARDINS

33 34



Nancy, médaille d'or du concours européen des villes et villages fleuris

Après avoir obtenu son classement "4 fleurs" en 1998 et "le Grand prix du fleurissement" en 2005, Nancy a gagné, pour la France, la médaille d'or du concours européen de l'entente florale. Cette distinction récompense, au-delà du fleurissement, la beauté des parcs et toutes les actions permettant d'améliorer le cadre de vie des quartiers et l'implication des habitants eux-mêmes.

Le fleurissement en quelques chiffres

20 parcs et jardins fleuris, 25 squares et 80 îlots fleuris, 1 500 jardinières, vasques et suspensions, 135 bacs de palmiers, agrumes et arbres, pour une surface fleurie de 12 000 m² répartie sur 125 points dans la ville.

Chaque année, 517 500 plantes sont produites : 330 000 plantes annuelles, 180 000 plantes biennuelles, 7 500 plantes vertes et fleuries.

Une tradition de jardins

C'est incontestable : la qualité de la vie en site urbain dépend de l'environnement et notamment de la préservation des îlots de verdure. Une promenade dans Nancy montre combien l'histoire de la ville est associée depuis toujours à ses espaces verts.

Loin du bruit, du stress, partez à la rencontre de la nature grâce à ces parcs et jardins qui en font la richesse et qui nous dévoile une multitude de

payages agréables à découvrir ou à redécouvrir : le parc de la Pépinière, le parc Sainte Marie, le parc Blondlot, le parc de la Cure d'Air, le parc Charles III... Ou encore, à quelques kilomètres de Nancy, l'agréable parc d'activités de la Forêt de Haye.

Pour avoir d'avantages d'informations sur les parcs et jardins de la ville, vous pouvez contacter la Maison de l'Espace Vert :

Maison de l'Espace Vert

*Parc Sainte-Marie
27, rue du Maréchal Juin
54 000 Nancy*

Tél. : 03 83 36 59 04

Ouverture au public du mercredi au dimanche de 14 h à 18 h (17 h en horaires d'hiver).

Pour les parcs et jardins au sein de la Communauté Urbaine du Grand Nancy, rendez-vous sur le site

www.grand-nancy.org.



Guides utiles :

Le CD des parcs et jardins est disponible en mairie place Stanislas et dans toutes les mairies de quartier.

Vous y trouverez toutes les informations nécessaires : l'ensemble des parcs de la ville, leur localisation, leurs horaires d'ouverture...

Mais une documentation complète et d'autres guides sont à votre disposition à l'Office du Tourisme et à la Maison de l'Espace Vert du Parc Sainte-Marie.

QUELQUES IDÉES DE PARCS ET JARDINS À DÉCOUVRIR



35 36

Le parc Sainte Marie

38 bis avenue du Maréchal Juin
Rue H Maringer
Rue du Pont des Loges
Avenue Boffrand

Parc ouvert tous les jours à partir de 6 h 30
Fermeture : Du 1^{er} novembre au 31 mars 20 h
Du 1^{er} avril au 31 mai et
Du 1^{er} septembre au 31 octobre 21 h
Du 1^{er} juin au 31 août 22 h 30

Le parc de la Pépinière

Place Stanislas
Bd du 26^e Ri
Rue Sigisbert Adam

Parc ouvert tous les jours à partir de 6 h 30
Fermeture : Du 1^{er} novembre au 31 mars 20 h
Du 1^{er} avril au 31 mai et
Du 1^{er} septembre au 31 octobre 21 h
Du 1^{er} juin au 31 août 22 h 30

Le jardin du musée de l'École de Nancy

36 rue du Sg Blandan

Du mercredi au dimanche 10 h 30 à 18 h
Le lundi de 14 h à 18 h
Fermé le lundi et le mardi
(sauf 25 décembre, 1^{er} janvier, 1^{er} mai, 14 juillet, 1^{er} novembre)

Le jardin Dominique Alexandre Godron

36 rue Ste Catherine
(ancien jardin botanique)

Du 1^{er} au 15 octobre 8 h à 18 h
du 16 octobre à fin février 8 h à 17 h
du 1^{er} mars au 31 mars 8 h à 18 h
avril, mai et septembre 8 h à 19 h
juin, juillet, et août 8 h à 21 h

Le parc Charles III

109 rue Charles III
22 rue des Jardiniers
56 rue des Tiercelins

Du 1^{er} octobre au 31 mars 8 h à 18 h
du 1^{er} avril au 31 mai 8 h à 20 h
du 1^{er} juin au 31 août 8 h à 21 h
du 1^{er} au 30 septembre 8 h à 20 h

Le parc Olry

83 avenue de Strasbourg
108 Bd Lobau

Du 1^{er} au 15 octobre 8 h à 18 h
du 16 octobre à fin février 8 h à 17 h
du 1^{er} mars au 31 mars 8 h à 18 h
avril, mai et septembre 8 h à 19 h
juin, juillet, et août 8 h à 21 h

Le parc de la Cure d'Air

54 rue Marquette

Du 1^{er} au 15 octobre 8 h à 18 h
du 16 octobre à fin février 8 h à 17 h
du 1^{er} mars au 31 mars 8 h à 18 h
avril, mai et septembre 8 h à 19 h
juin, juillet, et août 8 h à 21 h

Les jardins du Belvédère

112, avenue de Bouffiers et rue Marquette

Ouvert en permanence

Le jardin de la Citadelle

Rue Henri Déging
Rue Sellier

Du 1^{er} au 15 octobre 8 h à 18 h
du 16 octobre à fin février 8 h à 17 h
du 1^{er} mars au 31 mars 8 h à 18 h
avril, mai et septembre 8 h à 19 h
juin, juillet, et août 8 h à 21 h

Le parc Blondlot

4 quai Claude le Lorrain

Du 1^{er} au 15 octobre 8 h à 18 h
du 16 octobre à fin février 8 h à 17 h
du 1^{er} mars au 31 mars 8 h à 18 h
avril, mai et septembre 8 h à 19 h
juin, juillet, et août 8 h à 21 h

Le jardin du palais du Gouvernement

1 rue Jacquot
Parc de la Pépinière

Du 1^{er} au 15 octobre 8 h à 18 h
du 16 octobre à fin février 8 h à 17 h
du 1^{er} mars au 31 mars 8 h à 18 h
avril, mai et septembre 8 h à 19 h
juin, juillet, et août 8 h à 21 h

Le jardin du Joli Cœur

6 rue du Joli Cœur

Du 1^{er} au 15 octobre 8 h à 18 h
du 16 octobre à fin février 8 h à 17 h
du 1^{er} mars au 31 mars 8 h à 18 h
avril, mai et septembre 8 h à 19 h
juin, juillet, et août 8 h à 21 h

Le jardin d'eau

Rue Bastien Lepage, rue de la Mothe

Ouvert 24h/24 et 7j/7

Jardin Verlaire

rue Verlaire et avenue de Bouffiers

Du 1^{er} au 15 octobre 8 h à 18 h
du 16 octobre à fin février 8 h à 17 h
du 1^{er} mars au 31 mars 8 h à 18 h
avril, mai et septembre 8 h à 19 h
juin, juillet, et août 8 h à 21 h

Parc Saint Mansuy

243, avenue de la Libération

Du 15 mars au 31 octobre mercredi et samedi 14 h à 18 h
et dimanche 12 h à 18 h
du 1^{er} novembre au 14 mars mercredi et samedi 14 h à 18 h
et dimanche 12 h à 17 h

S'installer dans une ville, c'est profiter de tout ce qui est mis en place pour s'assurer la meilleure qualité de vie possible. En s'impliquant et en devenant acteur de votre quotidien, vous pouvez améliorer d'avantage la vie de votre quartier et, par là même, la vôtre !

La ville de Nancy vous offre cette opportunité.



11 Ateliers de Vie

Recouvrant les 11 quartiers de Nancy, ces associations ouvertes à toute personne de plus de 16 ans qui habite ou a une activité dans le quartier, ont un rôle de relais avec la Ville, la Communauté Urbaine. Les Ateliers de Vie permettent aux habitants de s'exprimer, de s'impliquer dans les décisions concernant la vie au quotidien, de formuler des attentes et des avis sur les projets, de donner vie à des initiatives... pour mieux vivre ensemble. Lieu d'échanges, ils ont une fonction d'animation qui renforce le lien social. Les Adjoints de territoires veillent à l'information des habitants et favorisent leur participation à la vie du quartier. D'autres formes participatives y sont progressivement associées : conseils de développement de la vie locale, dialogues de ville, panels citoyens, atelier numérique, conseil de jeunes...

Pour tout renseignement complémentaire et pour faciliter la résolution de vos problèmes de proximité, contactez la ville en direct au 0 800 54 54 00 ou sur internet ville-en-direct@mairie-nancy.fr et www.nancy.fr

Le Conseil des Jeunes de la Ville de Nancy permet aux jeunes de 15 à 18 ans de devenir de véritables acteurs de la Ville en s'impliquant dans divers projets. Il offre aux adolescents la possibilité de s'informer sur les enjeux de la vie locale, d'exprimer leurs idées, leurs critiques sur les projets et actions de Nancy

Contact :
Direction de la Jeunesse de la Ville de Nancy
Tel. : 03 83 85 34 33

D'autres opportunités s'offrent à vous

Vie associative

Vous pouvez avoir des informations sur la vie associative à Nancy (annuaire des associations, infos pratiques) sur www.nancy.fr

Ou contactez :
Centre du Volontariat.

1, rue du Manège
54 000 Nancy

Tel. : 03 83 37 49 94

Ouvert le lundi, mercredi et vendredi de 14 h à 18 h et le jeudi de 18 h à 20 h.

Vous habitez à Nancy depuis peu :

Accueil des Villes Françaises

1, rue du Manège • 54 000 Nancy
Tel. : 03 83 35 20 78

www.vill-franccy.net

Infos pratiques :
Une formation aux gestes des premiers secours est dispensée à l'initiative du service enseignement de la ville à tous les élèves des classes de CM2.

Si vous souhaitez apprendre les gestes de premiers secours, renseignez-vous à :
Préfecture de Meurthe-et-Moselle
Service interministériel de défense et de protection civile
1, rue Préfet Claude Ergnac
54 036 NANCY CEDEX
Tel. : 03 83 34 26 15 ou 03 83 34 25 75
Fax : 03 83 34 25 51
[ou \[www.meurthe-et-moselle.pref.gouv.fr\]\(http://www.meurthe-et-moselle.pref.gouv.fr\)](http://www.meurthe-et-moselle.pref.gouv.fr)

APPELS D'URGENCE

39 40

le **15** SAMU,

le **17** Forces
de l'ordre,

le **18** Pompiers,

le **112** Service
départemental
d'urgence

le **113** Drogue Alcool
Tabac Info
Service.

N° service d'urgence
médicale de ville :
0 820 33 20 20

Mais aussi ...

Le cabinet

médical de garde

67 rue Saint-Nicolas

N° vert : **0.820.33.20.20** ou 15

Accueil du lundi au vendredi : en soirée de 20 h à minuit.

Et les week-ends / le samedi de 14 h à minuit

et le dimanche de 8 h à minuit.

SOS médecins Nancy

Ouvert 24 heures sur 24, gardes et urgences

médicales à Grand Nancy

N° vert : **0 820 87 86 85**

Centre hospitalier

(informations) :

Ouvert de 8 h 30 à 12 h, et de 13 h 30 à 18 h 30

Tél. : **03 83 85 33 33**

APPELS D'URGENCE

Centre antipoison

Tél. : **03 83 32 36 36**

**Urgences
hospitalières**

Ouvert de 7 h 30 à 20 h

*Clinique de traumatologie et
d'orthopédie, 49 rue Hermite,*

Tél. : **03 83 85 75 62**

Hôpital central

Accueil des urgences transféré

à l'hôpital Saint-Julien,

entrée rue Foller

Tél. : **03 83 85 14 61**

Allô maltraitance :

Enfance

0 810 27 69 12

Personnes âgées et Handicapées

03 83 32 12 34

Répondre 24 heures sur 24

Violences Conjugales

3919

Sida info service

0 800 840 800

sans abri :

N° d'urgence

gratuit

115

Mieux vaut prévenir
que guérir"...
Pour ce faire,
nous vous rappelons
les principaux numéros
utiles pour vous aider.



LES PRINCIPALES MANIFESTATIONS ANNUELLES

41

42

NOTES

Il n'est pas possible de recenser tous les événements qui se produisent à Nancy au cours de l'année. Que ce soit dans les équipements culturels, socio-culturels, sportifs... ou dans la rue, la diversité est grande et vous n'avez que l'embaras du choix. Pour être informé au mieux des manifestations nancéiennes, n'hésitez pas à consulter régulièrement le site de la ville ou rendez-vous dans votre mairie de quartier.

Quelques exemples pour vous donner envie...

Mars

- Semaine de la langue française
- Le printemps des poètes

Avril

- Rallye de Lorraine Historique
- Foire attractive
- La biennale de l'image

Mai

- Mois de l'Europe
- Festival Passages
- La nature en fête
- Metz-Nancy à la marche

tout l'été

- les rendez-vous Place Stanislas (spectacle de mise en lumière)

Juin

- Fête du Vélo
- Fête culturelle (jusqu'à août)
- Nuit de la Vidéo
- Brocante 1900
- Rallye de Lorraine Automobile, Raid Equestre Mirabelle
- semi-marathon du Grand Nancy et Tournoi de Horse Ball

Juillet

- Grande Braderie
- Grand Prix Cyclisme de la Ville de Nancy
- Fête Nationale
- Les Nancyphonies, jusque mi-août
- Les Nuits de Stan (2 soirées de concerts)
- Nancy Côte Scène

Août

- Fête du 14 août
- La Fête de la Mirabelle
- Grand Prix Cycliste de la Ville de Nancy
- Nancy Côte Scène

Septembre

- Festival Aye Aye
- Le Livre sur la Place
- HandiNancy
- Duathlon de la ville de Nancy
- Meeting d'athlétisme Stanislas

Octobre

- Nancy Jazz Pulsations
- Les jardins Ephemeres place Stanislas
- La Nuit du Japon
- Foire d'automne

Décembre

- Saint Nicolas
- Courses de la Saint Nicolas Nicolas (primaires, collégiens, lycéens, universitaires, licenciés et non licenciés)
- Animations de Noël et Village de Noël



Ces rendez-vous "reviennent" chaque année, attendus de tous les Nancéiens, mais bien évidemment ils ne représentent qu'une petite partie de tout ce que vous pourrez découvrir à Nancy, offrant tout au long de l'année des manifestations diverses et variées pour tous les goûts, tous les styles et toutes les envies. Vous trouverez forcément la sortie qui vous plaira !



Mairie de Nancy

1, Place Stanislas • 54 000 Nancy

(entrée rue Pierre Fourier)

Tél. : 03 83 85 30 00

Fax : 03 83 85 30 30

Ouvert du lundi au vendredi de 8 h à 17 h sans interruption

Mais aussi :

Un accueil direct en mairie
pour toutes vos demandes,
pour vous et votre quartier

Du lundi au vendredi, de 8 h à 17 h 30.

Ville-en-direct : 0 800 54 54 00

Fax : 0 800 54 54 01

Un accueil en ligne avec

www.nancy.fr

info@mairie-nancy.fr

E

NANCY À PORTÉE DE MAIN

ACCUEIL

D

dans les différents quartiers avec :

Mairie de quartier Haussonville

40bis, rue Joseph Laurent

(rond-point des Familles)

Tél. : 03 83 28 68 12

Mairie de quartier III Maisons

7bis, rue Edouard Pierson

Tél. : 03 83 35 44 93

Mairie de quartier Haut-du-Lièvre

Rue Dominique Louis

Tél. : 03 83 98 51 80

Mairie de quartier Mon Désert

5, rue de Mon Désert

Tél. : 03 83 91 28 40

Mairie de quartier Beaugregard

Centre Commercial Sainte Anne

terrasse André Messager

Tél. : 03 83 95 13 00

Mairie de quartier Saint-Pierre-René II

71, avenue de Latre de Tassigny

Tél. : 03 83 36 53 53

Mairie de quartier Rives de Meurbe

10 promenade Emille du Châtelet

Tél. : 03 83 45 48 18

Mairie de quartier Boudonville

55 rue de la Colline

Tél. : 03 83 93 14 00

Toutes les mairies de quartier sont ouvertes au public :
du lundi au jeudi de 8 h à 12 h et de 13 h à 17 h
le vendredi de 8 h à 12 h et de 13 h à 16 h.

ville de
Nancy
www.nancy.fr



ÉDITION SEPTEMBRE 2008

www.nancy.fr - 03 83 85 30 00 - Nancy

I

U

G

